



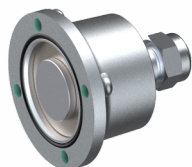
HIGH SPEED DISC HARROW- PRESTO PM SERIES

Model : 250-300-350-400-450-500-600
Require HP : 90-240
Require KW : 67-179

Features / Características / Caractéristiques



Standard 510mm
Diameter Discs



Agri Hub - Low Maintenance,
No Need to Grease



Optional Side Skid Plates



4 Rubber Cylinders per disc
made of high-strength rubber
(high elastic energy
absorption) allow it to cope
up with uneven fields.



Cassette Mechanical
Seals in each Hub



Presto PM Series is a High Speed Disc Harrow with Working Depth 8 - 10 CM, having 510mm Diameter (20inch) Discs. For an effective result the work must be carried out at a speed between 9 and 15 km/h. The disc clamping bracket has been designed to increase the smoothness of soil flow, both on the inside and outside, especially at high speed. The slightly curved shape improves absorption of roughness for improved stability. The hubs on each disc revolve around special bearings with two rows of balls facing each other. The bearing is protected against the ingress of dust, mud and dirt by a special seal and a screw-on cover, which ensure unbeatable reliability.

Standard Equipment

- Cage Roller
- 2 Rows of 510mm Diameter Discs
- Cassette Mechanical Seals in each Hub
- Rear Roller Mechanical Adjustable
- High Resistance Agri Hubs
- Advanced Tool Kit.

On Request

- Trace Covering Side Plate
- 560 mm Diameter Discs
- Rear Roller Hydraulic Adjustable
- Side Skid Plates



La serie Presto PM es una grada de discos de alta velocidad con una profundidad de trabajo de 8 a 10 cm, con discos de 510 mm de diámetro (20 pulgadas). Para un resultado efectivo, el trabajo debe realizarse a una velocidad entre 9 y 15 km/h. El soporte de sujeción del disco ha sido diseñado para aumentar la suavidad del flujo del suelo, tanto en el interior como en el exterior, especialmente a alta velocidad. La forma ligeramente curvada mejora la absorción de asperezas para mejorar la estabilidad. Los cubos de cada disco giran alrededor de cojinetes especiales con dos filas de bolas enfrentadas. El rodamiento está protegido contra la entrada de polvo, barro y suciedad mediante una junta especial y una tapa atornillada, que garantizan una fiabilidad inigualable.

Equipamiento estándar

- Rodillo de jaula
- 2 filas de discos de 510 mm de diámetro
- Sellos mecánicos de casete en cada cubo
- Rodillo Trasero Ajustable Mecánicamente
- Bujes Agri de Alta Resistencia
- Kit de herramientas avanzado.

Bajo pedido

- Placa lateral de cobertura de trazas
- Discos de 560 mm de diámetro
- Rodillo Trasero Hidráulico Ajustable
- Placas protectoras laterales



La série Presto PM est une herse à disques à grande vitesse avec une profondeur de travail de 8 à 10 cm, dotée de disques de 510 mm de diamètre (20 pouces). Pour un résultat efficace, le travail doit être effectué à une vitesse comprise entre 9 et 15 km/h. Le support de serrage du disque a été conçu pour augmenter la fluidité de l'écoulement du sol, tant à l'intérieur qu'à l'extérieur, en particulier à grande vitesse. La forme légèrement incurvée améliore l'absorption des rugosités pour une meilleure stabilité. Les moyeux de chaque disque tournent autour de roulements spéciaux avec deux rangées de billes se faisant face. Le roulement est protégé contre la pénétration de poussière, de boue et de saleté par un joint spécial et un couvercle vissé, qui garantissent une fiabilité imbattable.



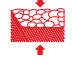





Équipement standard

- Rouleau de cage
- 2 rangées de disques de diamètre 510 mm
- Joints mécaniques de cassette dans chaque moyeu
- Rouleau arrière mécanique réglable
- Moyeux agricoles haute résistance
- Kit d'outils avancés.

Sur demande

- Plaque latérale de couverture de trace
- Disques de 560 mm de diamètre
- Rouleau arrière réglable hydrauliquement
- Plaques de protection latérales

Technical Details / Detalles técnicos / Détails techniques

Model No.	Unit	Fixed				Foldable				
		PM 250	PM 300	PM 350	PM 400	PMF 400	PMF 450	PMF 500	PMF 600	
Working width		mm	2500	3000	3500	4000	4000	4500	5000	6000
Transport Width		mm	2600	3100	3600	4100	2800	2800	2800	2800
Number of Discs		Nos.	20	24	28	32	32	36	40	48
Working depth		mm	80 - 100	80 - 100	80 - 100	80 - 100	80 - 100	80 - 100	80 - 100	80 - 100
Overall width		mm	2600	3100	3600	4100	4270	4770	5270	6270
Overall Height		mm	1440	1440	1440	1440	1680	1680	1680	1680
Tractor power		HP	90 - 130	100 - 140	110 - 150	130 - 170	130 - 170	150 - 180	160 - 200	180 - 240
		KW	67 - 97	75 - 104	82 - 112	97 - 127	97 - 127	112 - 134	119 - 149	134 - 179
Weight without Roller		Kg	1175	1320	1465	1610	2180	2320	2440	2740
		Lbs	2591	2911	3230	3550	4807	5116	5380	6042
Weight with Cage Roller 560 MM		Kg	1425	1640	1865	2090	2660	2870	3060	3420
		LBS	3142	3616	4112	4608	5865	6328	6747	7541
Weight with Cage Roller 660 MM		Kg	1515	1740	1975	2220	2790	3010	3210	3590
		LBS	3341	3837	4355	4895	6152	6637	7078	7916

LANCER LASER TECH LTD.

Survey No-1434P/2, Chhatral-Mehsana Highway, Rajpur, Ta-Kadi, Dist. Mehsana, Gujarat, India. 382715.

+912764-278801/02/03/04 sales@lanceragrico.com www.lanceragrico.com +91 88 99 33 55 33

Farmer's Friend



Scan and Get Main Catalogue